

Обновление Исполнительной Системы

Запустите **Enlogic IDE** (программная платформа для конфигурирования контроллеров). Enlogic входит в состав SCADA-системы «Энтек» и «Меркурий Энергоучёт. (Кнопка запуска на «Интеграторе» – «Контроллеры».) Так же, Enlogic доступен и для отдельной загрузки.

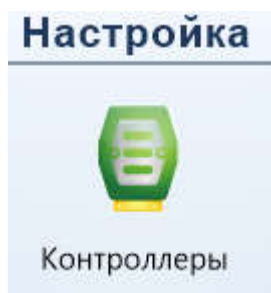





Рисунок 1. Кнопка запуска Enlogic.

Выберете конфигурацию интересующего вас контроллера. Если список конфигураций пуст, конфигурацию можно импортировать из памяти контроллера (Меню **Правка – Импортировать конфигурацию**). Для операций по обновлению или регистрации ИС наполнение конфигурации не имеет значения. Если выбранная конфигурация будет отличаться от загруженной в контроллер, при старте опроса во всплывающем окне выберете пункт **«Начать опрос»**.

Обновления ИС с локального компьютера

Для обновления исполнительной системы (далее - ИС) необходимо перевести контроллер в

режим опроса (кнопкой с панели инструментов «Запуск опроса» ,  либо комбинацией клавиш (Ctrl+F10)) и перейти на вкладку «Контроллер». Опрос можно начинать с первым уровнем доступа. Кнопка «Красный квадрат» на панели инструментов, показывает, что активен режим опроса и служит для выхода из него. По заводским настройкам он без пароля. Далее нажимаем на значок «корзина»  и выбираем необходимый файл обновления исполнительной системы, предварительно размещённый на диске вашего компьютера. Файл должен иметь расширение **«.tar»**. Если ИС запакована в архив zip или rar, архив необходимо распаковать. Затем нажимаем кнопку загрузки  (зеленая стрелка). Система запросит пароль третьего уровня (**uspdentek** для контроллеров «КМ Энтек», или **mercury250** для УСПД Меркурий 250). После ввода пароля начнется загрузка исполнительной системы.

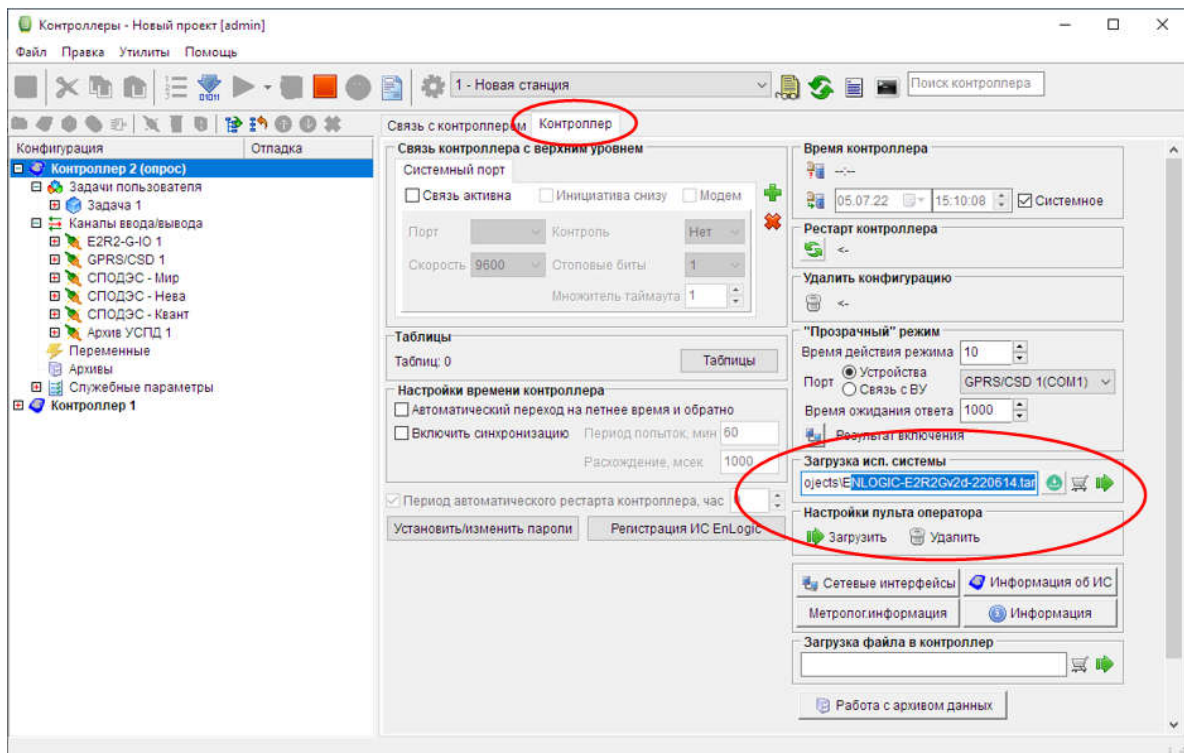


Рис.2 Загрузка Исполнительной системы.

По завершению загрузки ИС контроллер перезагрузится. Загрузка исполнительной системы выполнена.

После рестарта вновь переведите контроллер в режим опроса и проконтролируйте что обновление прошло успешно. (Кнопка «**Информация об ИС**», доступная в режиме опроса контроллера)

Проконтролируйте что ИС зарегистрирована (кнопка «**Регистрация ИС EnLogic**»).

Обновления ИС с сервера обновлений

Функционал проверки наличия обновлений появился в версии EnLogic IDE 16.06.2022. Если вы используете более старую версию ПО – потребуется обновление.

В режиме опроса контроллера на вкладке «Контроллер» в группбоксе «**Загрузка исп. системы**» доступна кнопка «**Проверить наличие обновлений**».

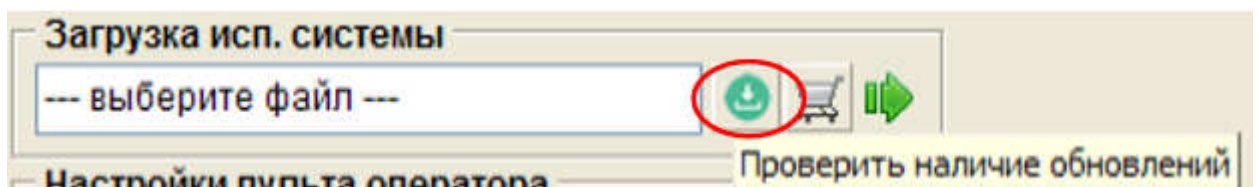


Рисунок 3. Группбокс «Загрузка исп. системы»

По клику на эту кнопку производится поиск обновлённой ИС на сервере. Если доступа к серверу по какой-то причине нет, то дополнительно производится поиск в локальном хранилище. Если обновление обнаружено, то предлагается сразу же его загрузить в контроллер.

Процедура обновления не отличается от описанной выше.